

Un site nordique est avant tout UN ESPACE DE CONVIVIALITÉ.

De nombreux pratiquants les fréquentent, avec des niveaux différents et des activités variées.

Du personnel veille quotidiennement à vous assurer le meilleur accueil, un entretien de qualité et une sécurité irréprochable. Respectons-les.

Pour garder l'esprit nordique, appliquons tous ensemble les consignes suivantes.



ESPACE
NORDIQUE
JURASSIEN
Ain • Doubs • Jura

L'Espace Nordique Jurassien (ENJ), en partenariat avec les sites nordiques des Montagnes du Jura, lance la campagne de sensibilisation sur le Respect des Pistes.

L'ENJ est l'association qui fédère les sites nordiques du Massif du Jura.

Contactez-nous pour plus de renseignements :
contact@espacenordiquejurassien.com

SITE NORDIQUE MODE D'EMPLOI



ESPACE
NORDIQUE
JURASSIEN
Ain • Doubs • Jura

www.espacenordiquejurassien.com

#1

POUR ACCÉDER AUX PISTES JE PAYE MON PASS

L'entretien des pistes et des sites nordiques a un coût.

Le Pass nordique contribue : à l'entretien, au damage et à la sécurisation des pistes, aux services accessibles sur les sites (salles hors sac, plans de pistes, accueil...), aux projets de développement des sites nordiques (espaces ludiques, webcams...).

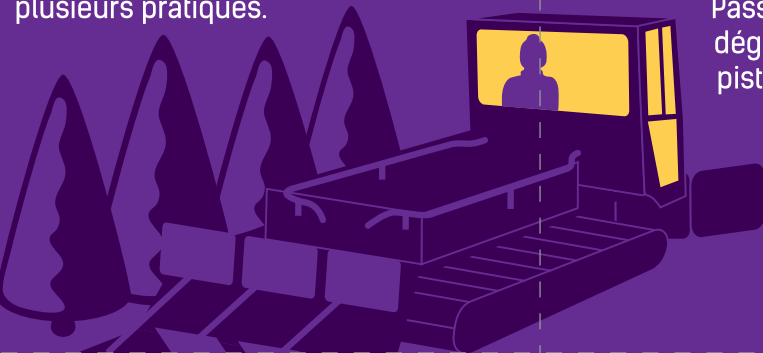
C'est le principal moyen pour financer les sites nordiques.

#2

JE RESTE SUR LA PISTE QUI M'EST DÉDIÉE

La piste de ski de fond est interdite à toute autre pratique.

En raquettes ou à pied, j'utilise les pistes qui me sont dédiées. Il existe des pistes partagées où se côtoient plusieurs pratiques.



#3

MON CHIEN SUR LES SITES NORDIQUES

Sur les pistes de ski de fond, mon chien est interdit. Sur les pistes piétonnes et multi activités, je tiens mon chien en laisse.

La pratique du traineau est uniquement autorisée sur les pistes dédiées.

Avec un chien, je ne m'approche pas des zones réservées aux mushers.

Dans certaines zones naturelles sensibles, les chiens ne sont pas autorisés.



#5

JE FAIS ATTENTION AUX AUTRES PRATIQUANTS AUTOUR DE MOI

Si je skie en skating, j'évite les traces de classique.

Je respecte les autres skieurs en adaptant ma vitesse.

Je respecte la signalisation et le sens de circulation mis en place sur le site nordique.

Si je rencontre un pratiquant en difficulté, je lui propose mon aide.



#6

JE NE CIRCULE PAS SUR LES PISTES AVEC MON VÉHICULE

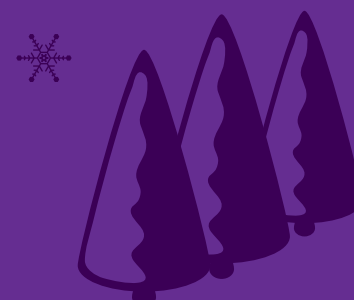
Pour la sécurité de chacun, et pour le respect du travail du personnel du site, seuls les véhicules de secours et les engins de damage sont autorisés à circuler sur les pistes.



#7

JE RESPECTE LES PROPRIÉTÉS PRIVÉES

Les pistes d'un site nordique traversent dans certains cas des propriétés privées. J'applique les consignes suivantes : rester sur la piste, bivouac et feu interdits, ramasser ses déchets.



SITE NORDIQUE MODE D'EMPLOI



ESPACE
NORDIQUE
JURASSIEN
Ain • Doubs • Jura

www.espacenordiquejurassien.com

#8

JE RESPECTE L'ENVIRONNEMENT

Le site nordique se situe dans un environnement naturel sensible. J'applique les consignes suivantes : rester sur la piste, ramasser ses déchets, rester discret.

